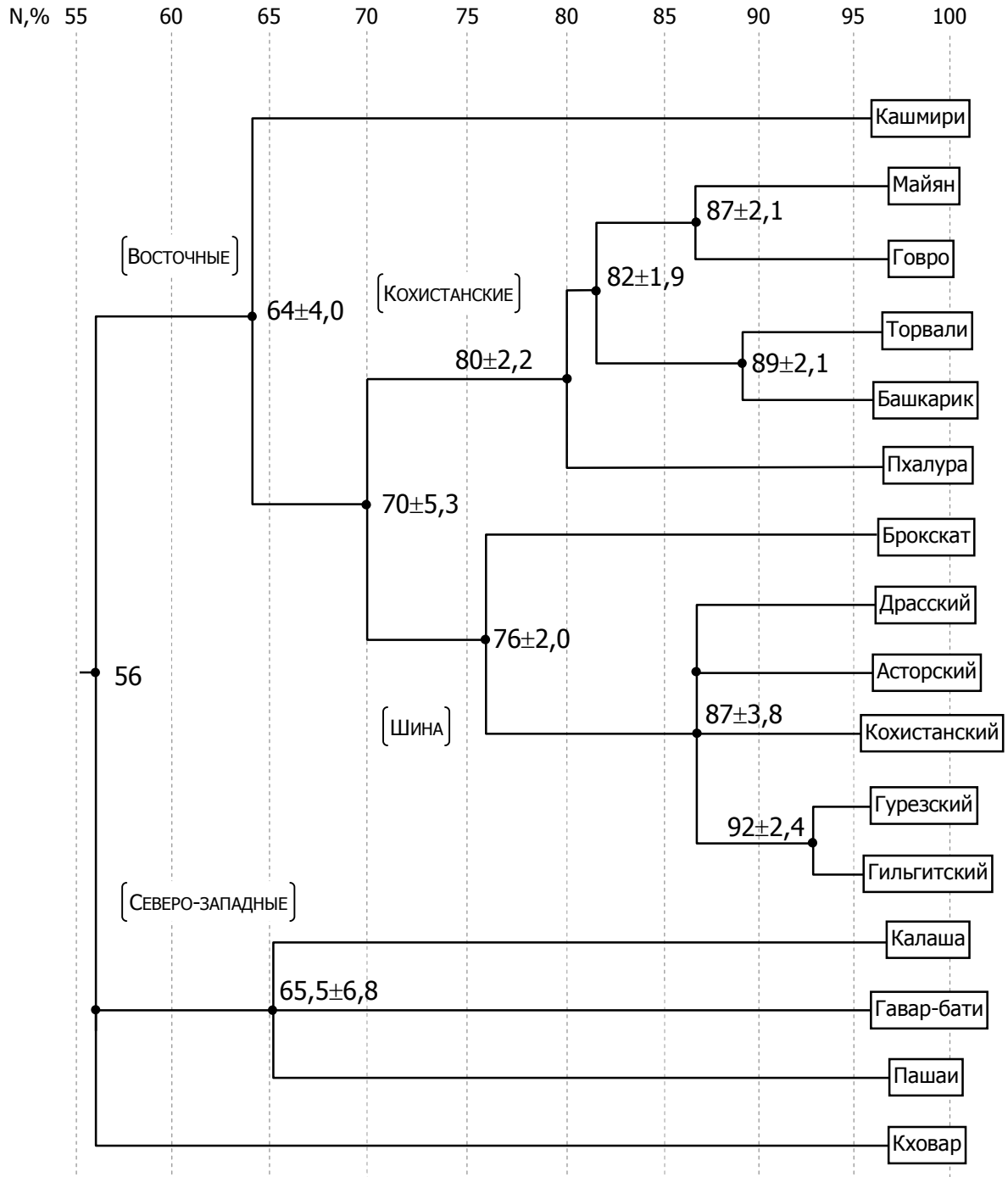


А.И.Коган (ИВ РАН, Москва). Дардские языки и 50-словная лексикостатистика.

**Генеалогическое дерево дардских языков,
построенное методом наименьших средних отклонений.**



Средний процент совпадений – 56 %

Время дивергенции (по формуле Старостина С.А.) – около 3 тыс. лет.

Средний процент совпадений в стословном списке между дардскими и индоарийскими языками – 43,5%.

Средний процент совпадений в стословном списке между дардскими и иранскими языками – 39,3%.

Проценты совпадений в стословном списке между некоторыми дардскими языками.

Язык	кашм.	шина	майян	г.-б.	лаур.	кал.	кхов.
кашм.	–	63	68	57	52	54	45
шина		–	73	61	53	60	48
майян			–	64	55	63	47
г.-б.				–	66	67	52
лаур.					–	65	56
кал.						–	61

Предположительные субстратные заимствования в стословном списке языка кховар:

pheru ‘ashes’; khoyanu ‘belly’; koṭ ‘cloud’; yep, huṭ ‘fat’; apaq ‘mouth’;
k(h)ušun ‘smoke’.

**Проценты совпадений между 50-словными списками дардских и
индоарийских языков.**

Язык	хинди	пандж.	лхд.	синд.	гудж.	мар.	синг.	бенг.	асс.	неп.	кот.
г.-б.	65	67	69	67	65	62	67	59	55	56	61
шум.	61	63	66	64	61	59	67	55	53	54	57
лаур.	61	63	63	63	60	58	61	54	51	54	59
гульб.	59	60	59	61	58	54	58	53	46	50	56
кур.	57	59	59	59	57	53	56	50	48	51	54
вег.	61	63	65	65	63	60	63	57	53	54	59
кал.	61	63	67	65	65	62	67	57	55	54	59
кхов.1	51	50	55	51	52	51	52	46	45	48	51
кхов.2	56	55	60	56	57	55	57	49	49	52	56

Средние проценты совпадений:

58% (без учета субстратных заимствований в кховар),

58,6% (с учетом субстратных заимствований в кховар).

**Проценты совпадений между 50-словными списками дардских и
иранских языков.**

Язык	дари	тат.	курд.	бел.	тал.	афг.	йидга	шугн.	вах.	санг.	ос.
г.-б.	57	55	60	53	51	56	57	55	67	56	52
шум.	60	60	63	55	56	56	56	55	70	57	52
лаур.	57	55	60	52	53	55	57	60	63	62	58
гульб.	56	51	53	50	50	54	53	61	65	61	53
кур.	52	52	56	46	51	52	52	54	63	60	53
вег.	59	57	63	55	56	55	59	60	65	62	60
кал.	53	53	63	55	53	57	57	56	64	58	54
кхов.1	49	51	56	52	49	47	52	50	56	56	54
кхов.2	53	56	60	58	54	51	57	56	61	61	59

Средние проценты совпадений:

56,15% (без учета субстратных заимствований в кховар),

56,8% (с учетом субстратных заимствований в кховар).

Сокращения.

Асс. – ассамский, афг. – афганский (пушту), бел. – белуджский, бенг. – бенгали, вах. – ваханский, вег. – вегали (язык подгруппы пашаи), г.-б. – гавар-бати, гудж. – гуджарати, гульб. – гульбахари (язык подгруппы пашаи), кал. – калаша, кашм. – кашмири, кот. – котгархи (индоарийский язык подгруппы пахари), кур. – курангали (язык подгруппы пашаи), курд. – курдский, кхов.1 – кховар (без учета субстратных заимствований), кхов.2 – кховар (с учетом субстратных заимствований), лаур. – лауровани (язык подгруппы пашаи), лхд. – лахнда, мар. – маратхи, неп. – непали, ос. – осетинский, пандж. – панджаби, санг. – сангличский, синг. – сингальский, синд. – синдхи, тал. – талышский, тат. – татский, шугн. – шугнанский, шум. – шумашти.