

Генетическая классификация индоарийских языков по данным лексикостатистики

Классификация индоарийских языков по Дж. Гирсону

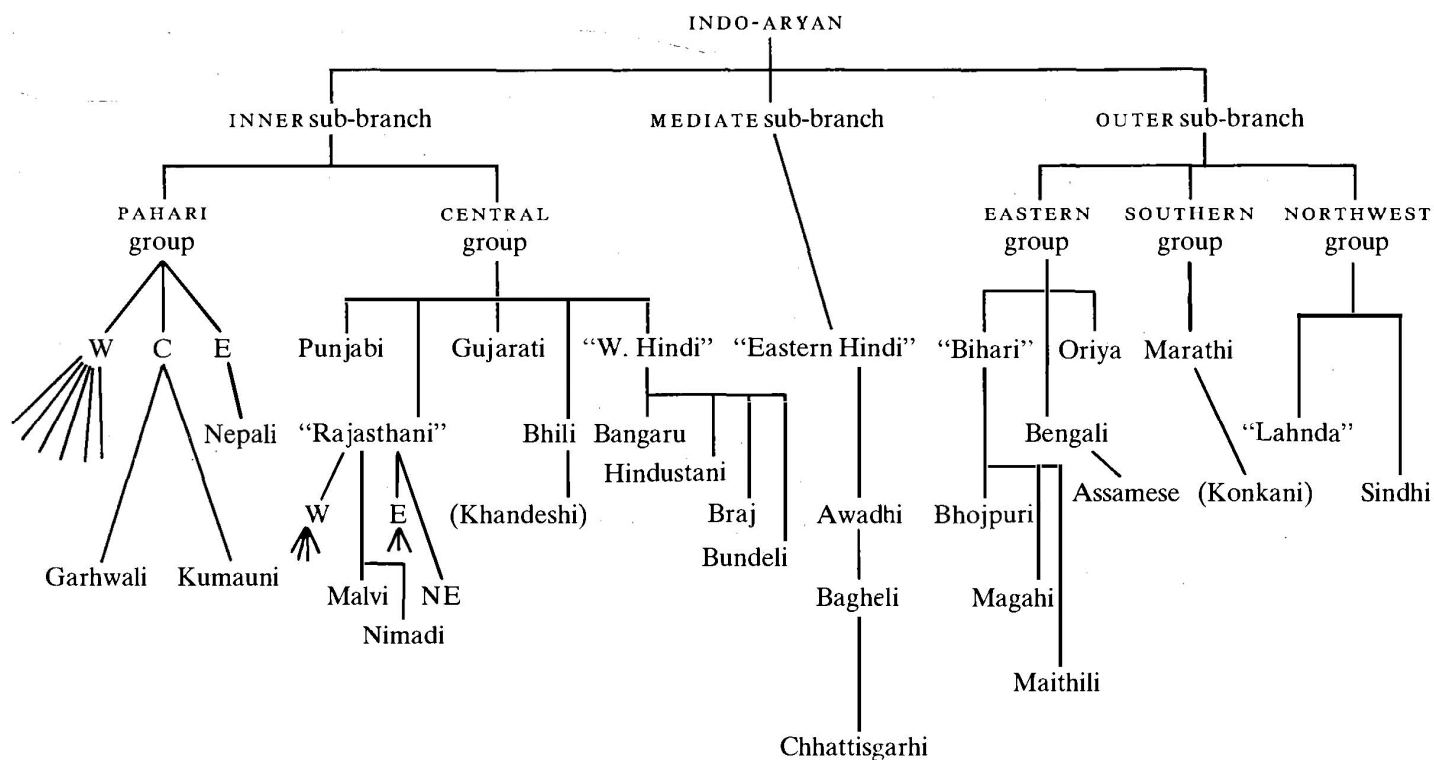
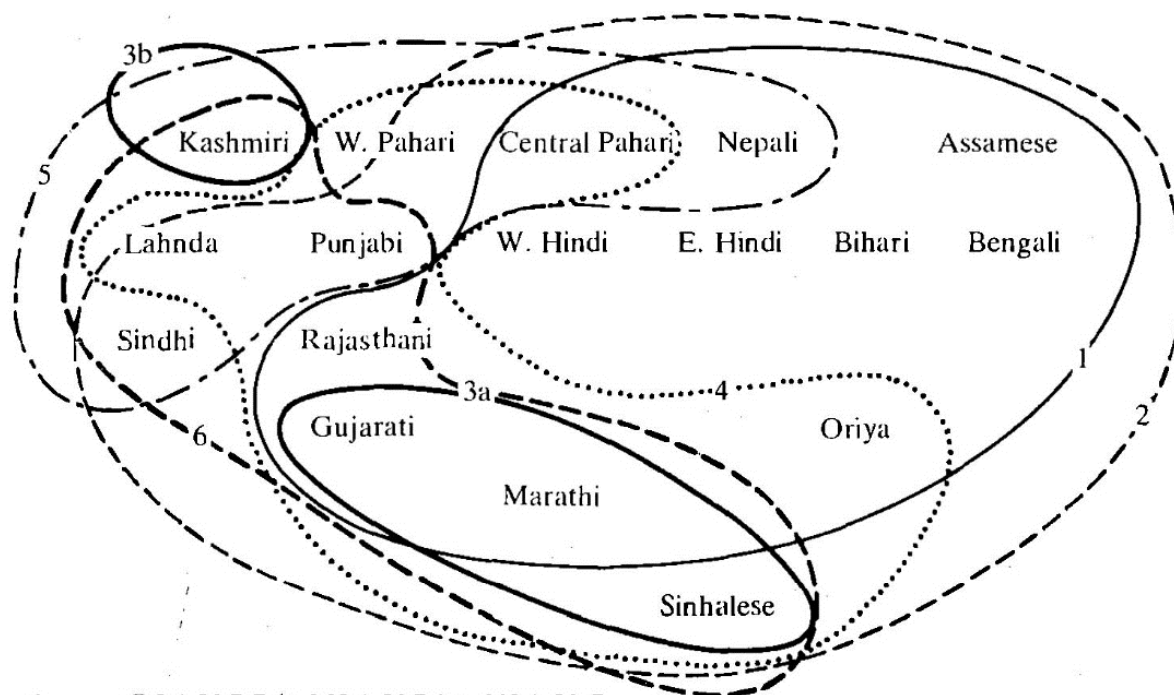


Figure II.2 NIA subclassification according to Grierson (LSI): tree-diagram

Расхождения между «внешними» и «внутренними» индоарийскими языками (по Дж. Гирсону)

Дифференцирующий признак	Во «внешних» языках	Во «внутренних» языках
Поведение $s < \text{др.инд. } s, \acute{s}, \text{ } \text{ṣ}$	Переходит в другие фонемы	Сохраняется
Поведение конечных кратких гласных	Сохраняются	Исчезают
Суффикс перфектных времен	-l-	-i-
Морфологический строй языка	Синтетический	Аналитический

**Распределение шести историко-фонетических изоглосс
в индоарийском языковом ареале (по К.Масике)**



1 — OIA VCC (>MIA VC:) > NIA V:C

2 --- OIA ś, ṣ, s > S (merger of sibilants into one)

3 — OIA kṣ > (c)ch ~ s

4 MIA -l- > NIA -l-

5 --- OIA NÇ > NIA NÇ (voicing of stop after nasal)

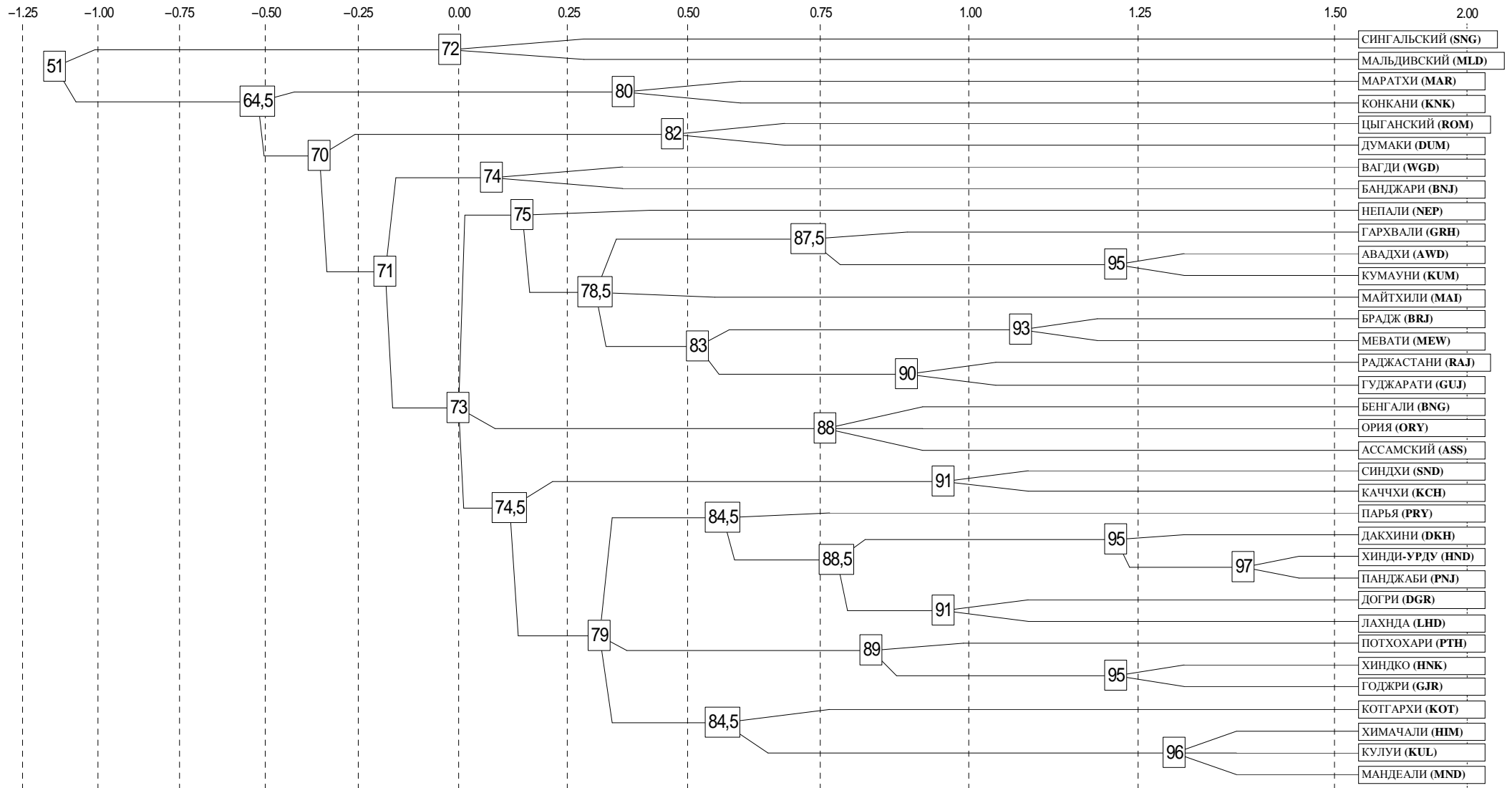
6 --- OIA v-/b- distinction retained (elsewhere $\left. \begin{matrix} v \\ b \end{matrix} \right\} > b$)

Figure II.10 Some basic NIA phonological isoglosses

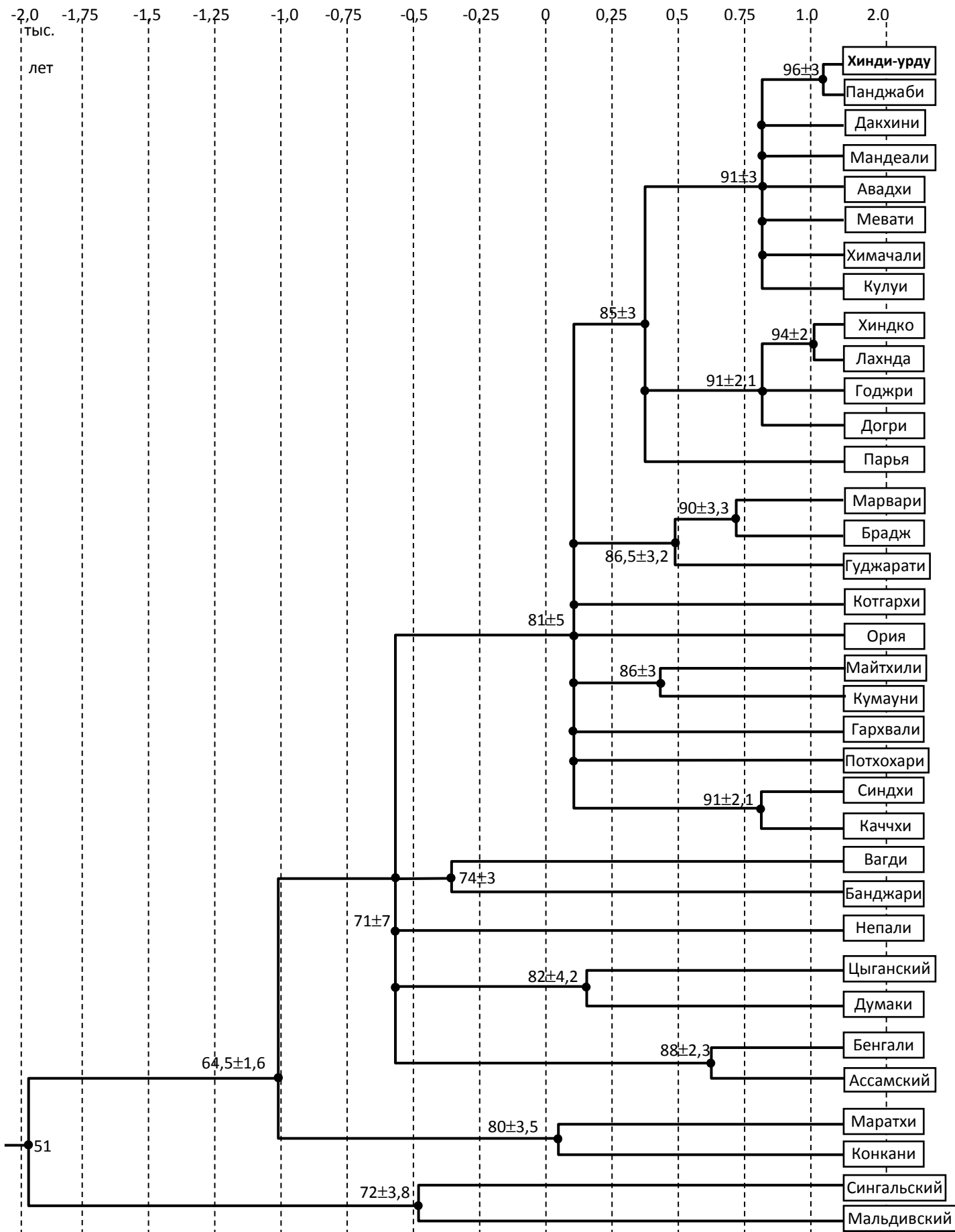
Индоарийский языковой ареал



Родословное древо индоарийских языков, построенное методом ближайших соседей (StarlingNJ)



**Родословное древо индоарийских языков, построенное методом
наименьших средних отклонений**



Проценты совпадений между стословными списками индоарийских языков

LANG	HND	DKH	PNJ	PTH	HNK	GJR	DGR	LHD	SND	RAJ	GUJ	MAR	BNG	ASS	NEP	SNG	MAL	WPH	HIM	KUL	MND	ORY	AWD	KUM	ROM	KNK	DUM	BRJ	GRH	PRY	MAI	KCH	MEW	WGD	BNJ
HND		96	97	84	88	91	88	89	82	90	86	67	69	69	75	52	48	84	92	88	91	81	91	90	69	60	74	92	85	89	83	77	97	77	79
DKH	96		95	80	85	86	88	90	80	89	83	73	73	73	74	58	54	82	89	88	91	85	93	90	76	64	77	87	83	87	83	78	91	73	81
PNJ	97	95		89	91	93	93	92	85	91	83	68	69	71	72	56	51	82	91	85	91	80	90	88	69	67	72	88	82	93	82	81	93	75	80
PTH	84	80	89		89	93	86	88	79	80	74	69	66	63	68	49	46	78	87	80	85	75	77	75	68	58	68	78	72	78	75	76	80	65	67
HNK	88	85	91	89		95	88	94	85	81	77	67	70	67	67	53	49	81	86	82	86	75	80	78	71	59	72	78	77	84	76	78	83	68	71
GJR	91	86	93	93	95		91	90	82	83	80	69	69	67	70	51	46	81	90	84	91	78	84	81	69	64	68	81	77	86	74	75	86	73	75
DGR	88	88	93	86	88	91		91	84	84	80	67	69	68	75	54	46	81	91	87	93	77	88	80	69	66	78	82	77	84	81	8	87	71	74
LHD	89	90	92	88	94	90	91		84	84	77	66	70	71	70	52	49	82	86	82	87	80	86	82	72	60	71	79	78	87	8	83	86	67	72
SND	82	80	85	79	85	82	84	84		84	80	73	69	68	64	52	50	73	76	77	80	78	80	75	61	71	68	78	71	75	75	91	83	67	73
RAJ	90	89	91	80	81	83	84	84	84		90	75	70	70	72	57	52	77	85	86	86	84	90	83	69	72	73	90	78	81	81	86	90	75	81
GUJ	86	83	83	74	77	80	80	77	8	90		78	69	69	72	54	49	74	81	82	85	80	85	77	61	72	66	83	75	76	79	82	88	77	82
MAR	67	73	68	69	67	69	67	66	73	75	78		62	59	64	52	50	62	64	64	69	66	70	64	56	80	65	62	56	60	62	72	69	63	67
BNG	69	73	69	66	70	69	69	70	69	70	69	62		88	6	56	53	69	69	69	72	88	74	71	58	63	63	69	67	66	78	70	72	59	58
ASS	69	73	71	63	67	67	68	71	68	70	69	59	88		68	57	57	72	71	73	73	87	77	73	62	66	66	66	71	68	74	70	71	60	62
NEP	75	74	72	68	67	70	75	70	64	72	72	64	60	68		51	44	77	76	78	78	73	82	82	68	63	69	69	77	68	76	68	76	65	71
SNG	52	58	56	49	53	51	54	52	52	57	54	52	56	57	51		72	52	52	53	55	56	56	55	52	48	59	52	48	57	57	52	55	45	46
MAL	48	54	51	46	49	46	46	49	50	52	49	50	53	57	44	72		49	47	46	50	54	49	50	53	49	58	48	45	52	49	49	52	43	43
WPH	84	82	82	78	81	81	81	82	73	77	74	62	69	72	77	52	49		87	84	89	81	86	86	73	56	77	78	79	80	79	74	82	64	70
HIM	92	89	91	87	86	90	91	86	76	85	81	64	69	71	76	52	47	87		93	96	81	90	84	71	58	70	85	82	85	81	76	87	72	74
KUL	88	88	85	80	82	84	87	82	77	86	82	64	69	73	78	53	46	84	93		96	79	88	86	70	61	73	80	86	82	77	76	87	69	74
MND	91	91	91	85	86	91	93	87	8	86	85	69	72	73	78	55	50	89	96	96		84	89	86	71	65	77	84	83	86	82	77	90	73	77
ORY	81	85	80	75	75	78	77	80	78	84	80	66	88	87	73	56	54	81	81	79	84		89	85	68	65	70	76	80	77	84	78	83	69	70
AWD	91	93	90	77	80	84	88	86	80	9	85	70	74	77	82	56	49	86	9	88	89	89		95	76	67	79	87	87	82	88	79	92	75	80
KUM	90	90	88	75	78	81	80	82	75	83	77	64	71	73	82	55	50	86	84	86	86	85	95		75	61	77	84	90	83	86	76	90	71	75
ROM	69	76	69	68	71	69	69	72	61	69	61	56	58	62	68	52	53	73	71	70	71	68	76	75		53	82	68	73	70	67	63	73	59	59
KNK	60	64	67	58	59	64	66	60	71	72	72	80	63	66	63	48	49	56	58	61	65	65	67	61	53		62	59	53	59	59	74	67	63	67
DUM	74	77	72	68	72	68	78	71	68	73	66	65	63	66	69	59	58	77	70	73	77	70	79	77	82	62		73	73	77	76	68	81	62	67
BRJ	92	87	88	78	78	81	82	79	78	90	83	62	69	66	69	52	48	78	85	80	84	76	87	84	68	59	73		79	82	82	78	93	74	79
GRH	85	83	82	72	77	77	77	78	71	78	75	56	67	71	77	48	45	79	82	86	83	80	87	90	73	53	73	79		78	79	68	83	66	69
PRY	89	87	93	78	84	86	84	87	75	81	76	60	66	68	68	57	52	80	85	82	86	77	82	83	70	59	77	82	78		75	76	84	75	73
MAI	83	83	82	75	76	74	81	80	75	81	79	62	78	74	76	57	49	79	81	77	82	84	88	86	67	59	76	82	79	75		78	82	67	70
KCH	77	78	81	76	78	75	80	83	91	86	82	72	70	70	68	52	49	74	76	76	77	78	79	76	63	74	68	78	68	76	78		78	70	75
MEW	97	91	93	80	83	86	87	86	83	90	88	69	72	71	76	55	52	82	87	87	90	83	92	90	73	67	81	93	83	84	82	78		78	78
WGD	77	73	75	65	68	73	71	67	67	75	77	63	59	60	65	45	43	64	72	69	73	69	75	71	59	63	62	74	66	75	67	70	78		74
BNJ	79	81	80	67	71	75	74	72	73	81	82	67	58	62	71	46	43	70	74	74	77	70	80	75	59	67	67	79	69	73	70	75	78	74	

Сокращения

HND – хинди-урду, **DKH** – дакхини, **PNJ** – панджаби, **PTH** – потхохари, **HNK** – хиндко, **GJR** – годжри, **DGR** – догри, **LHD** – лахнда, **SND** – синдхи, **RAJ** – раджастхани (марвари), **GUJ** – гуджарати, **MAR** – маратхи, **BNG** – бенгали, **ASS** – ассамский, **NEP** – непали, **SNG** – сингальский, **MAL** – мальдивский, **KOT** – котгархи, **HIM** – химачали, **KUL** – кулуи, **MND** – мандеали, **ORY** – ория, **AWD** – авадхи, **KUM** – кумауни, **ROM** – цыганский, **KNK** – конкани, **DUM** – думаки, **BRJ** – брадж, **GRH** – гархвали, **PRY** – парья, **MAI** – майтхили, **KCH** – каччхи, **MEW** – мевати, **WGD** – вагди (диал. бхили), **BNJ** – банджари.