

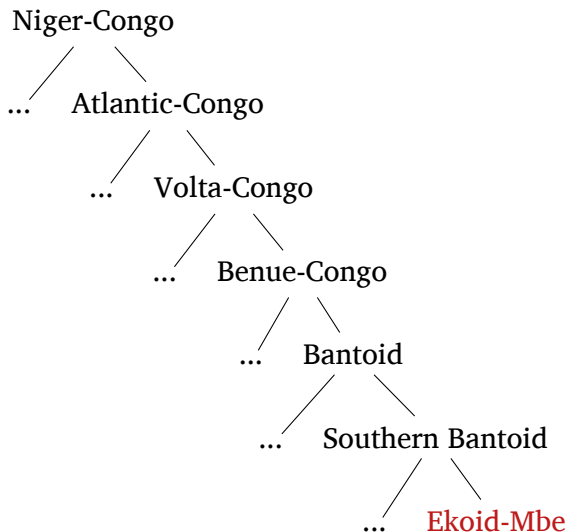
Внутренняя классификация эоидных языков: сопоставительные данные фонологии и лексикостатистики

Галина Сим

Институт языкознания РАН

25 марта 2016 г.

Внешняя генетическая классификация ЭЯ



Ethnologue:

Ejagham

Ndoe (Ekparabong, Balep)

Bakor { *Abanyom*
Efutop
Ekajuk
Nde – Nsele – Nta
Nkem – Nkum
Nnam

(1)

Ethnologue:

Ejagham

Ndoe (Ekparabong, Balep)

Bakor {
 Abanyom
 Efutop
 Ekajuk
 Nde – Nsele – Nta
 Nkem – Nkum
 Nnam

(1)

Glottolog:

Ekoid-Mbe

- Ekoid
 - Ejagham-Ekajuk
 - Efutop-Ekajuk
 - Abanyom
 - Ekajuk
 - Nnam
 - Efutop
 - Nde-Nsele-Nta
 - Ejagham-Etung
 - Ejagham
 - Nkem-Nkum
 - Ndoe (Ekparabong, Balep)
- Mbe

Близость и взаимопонимаемость идиомов общности бако (Bakor) исследовалась в [Yoder et al. 2008].

Группы Nkim/Nkum, Ekajuk/Nnam, Abanyom, Nde/Nta/Nselle, Efutop

Table 6: Lexical similarity including words with regular sound changes

Efutop									
66%	Nselle								
68%	92%	Nde							
66%	88%	91%	Nta						
56%	67%	67%	65%	Abanyom					
51%	53%	57%	54%	71%	Nkim				
52%	57%	58%	58%	71%	89%	Nkum			
53%	61%	60%	58%	72%	65%	67%	Nnam		
52%	59%	59%	58%	68%	64%	67%	90%	Ekajuk – Ekagongho	
52%	57%	57%	57%	67%	63%	67%	89%	97%	Ekajuk – Esham
53%	59%	58%	58%	66%	63%	67%	87%	93%	93% Ekajuk – Mfom

Особенности материала по эоидным языкам:

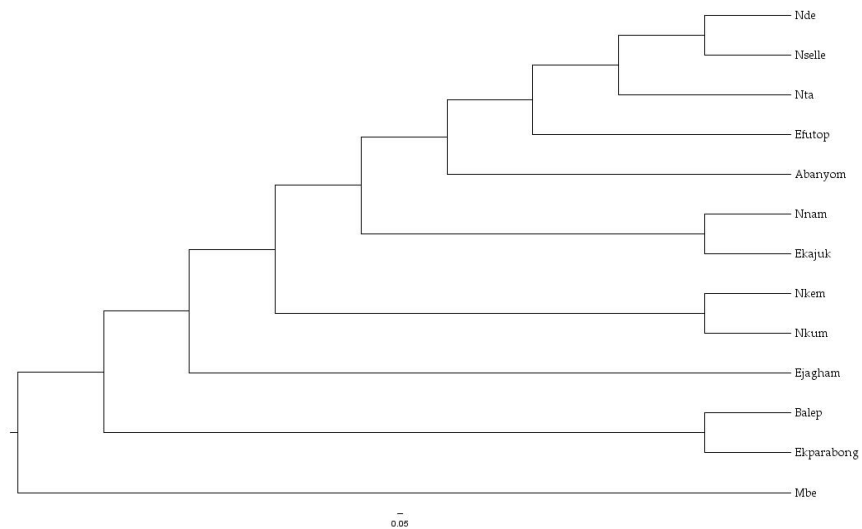
- Близость идиомов (диалекты одного языка практически мало отличимы) > не имеет смысла рассматривать все
- Ненадежность данных
В большинстве случаев нет контекста и комментариев, невозможно точно определить значение у синонимов

Список рассмотренных идиомов

- Nothern Etung (Western Ejagham) (| Ejagham: Western Ejagham, Southern Ejagham, Eastern Ejagham)
- Abanyom
- Efutop
- Nde
- Nsel(l)e
- Nta
- Nke(/i)m
- Nkum(m)
- Nnam
- Ekajuk (Ekagongho) (| Ekagongho, Esham, Mfom)
- Ekparabong
- Balep
- (Mbe)

Дерево на основе 110-словных списков





Основные фонетические изменения

Консонантизм

- палатализация заднеязычных
- упрощение аффрикат
- оглушение звонких взрывных (ekp, bal, mbe)
- спирантизация $*p > f$
- $*y > w / - V[+labial]$
- $*b > i / - V[+high +front]$
- $*l > y / root/word\ boundary - (eja)$
- $*l > y / - root/word\ boundary (eja, ekp)$
- появление дополнительной артикуляции лабиализации (mbe)
- отпадение взрывных смычных на конце слова (mbe)
- $*D > l (nna, eka)$

Консонантизм (продолжение)

- $*m, n > 0$ / — *word boundary* (nse, nta)
- $*l > n$ / *root/word boundary* — (nde, nde, nta)
- $*l > n$ / — *word boundary* (efu, nde, nse, nta)
- $*b > w$ / — $V[+labial]$ (efu)
- $*D > \eta$ в позиции C2 (nna, eka)
- $*s > r$
- $*t > D$ (ekp, bal)
- $*s > f$ (nkm, nku, eka)
- ...

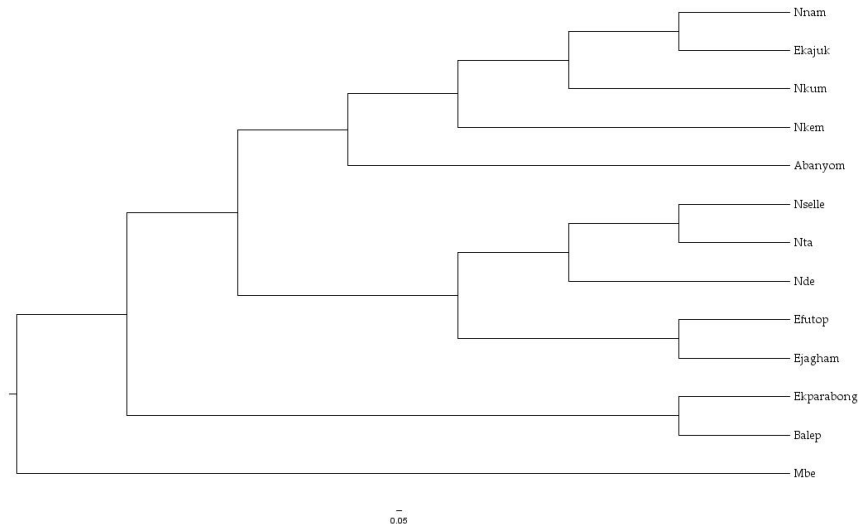
Вокализм

- изменение подъема гласных
- дифтонгизация (ека, ппа)
- дифтонгизация (efu)
- выравнивание по подъему второго корневого гласного с V1
- выравнивание по подъему гласных классного показателя с V1 (ekp)
- компенсаторное удлинение гласного после отпадения конечного согласного (nde, nta)
- ...

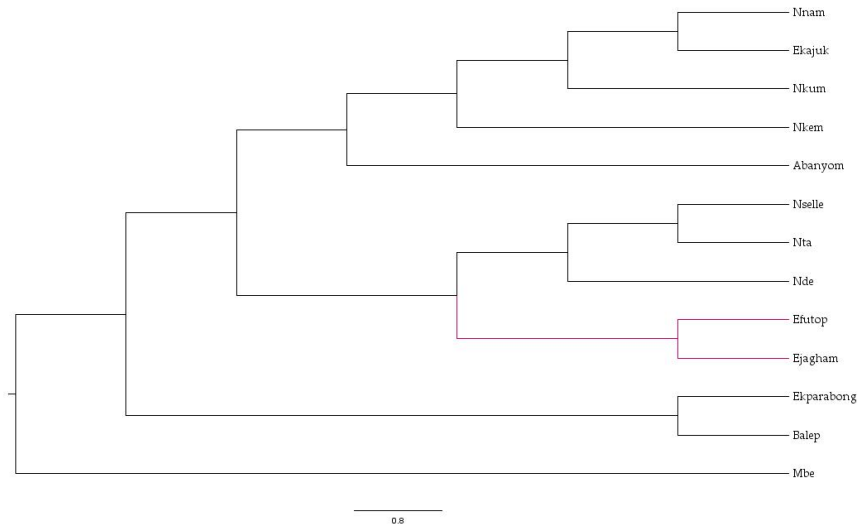
Матрица на основе звуковых переходов

Ejagham 011100000001000000000000000000
Nkem 010000000011000000100001000000
Abanyom 010000000011000000100000000000
Efutop 010000000101100001000000001100
Nde 010000001001000000100000011000
Nselle 010000101001000000110000001000
Nta 010000101001000000110000011000
Nkum 010000000011000000110001000000
Nnam 110010000011000010110010000010
Ekajuk 110010000011000010010001000010
Ekparabong 100101000000011000101000100000
Balep 100001000010011000110100000000
Mbe 000010010000010100100000000001

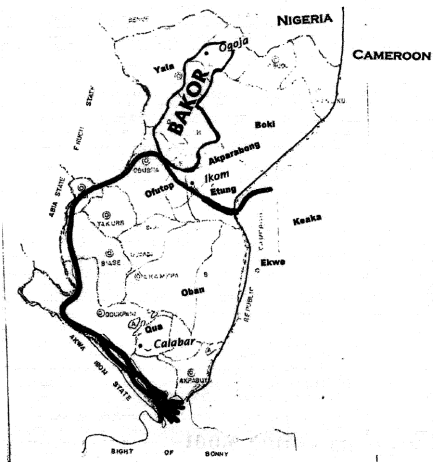
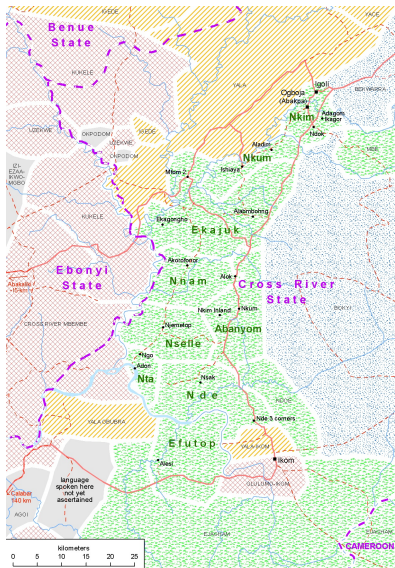
Дерево на основе фонетических инноваций



Дерево на основе фонетических инноваций



Соотношение с географическими сведениями



[Yoder et al. 2008], [Carlson 2003]

Заключение

- Близкородственные идиомы мало отличимы с точки зрения фонологии, различия касаются только таких неустойчивых явлений, как, например, ассимилятивные процессы в вокализме
- На основании только данных фонологии не получается выделить общность бако (Bakor)
- Звуковые переходы коррелируют скорее с территорией распространения идиомов

Спасибо за внимание!